

SONDA DI TEMPERATURA AMBIENTE DA PARETE

- Fissaggio su interasse 60 mm
- Di facile installazione

WALL MOUNT ROOM TEMPERATURE SENSOR

- Fixing with distance between holes 60 mm
- Easy mount

SONDE DE TEMPERATURE D'AMBIANCE MURALE

- Fixation sur interaxe 60 mm
- Utilisation facile

SONDA DE TEMPERATURA AMBIENTE DE PARED

- Fijación con distancia entre orificios de 60 mm
- Fácil instalación

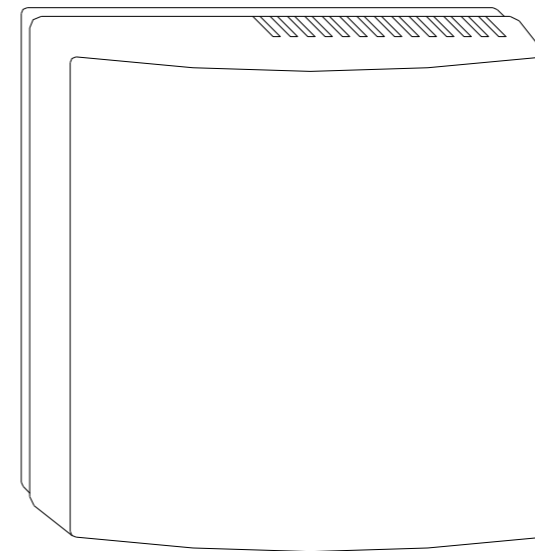


Fig. 1: **Aspetto esteriore** / External aspect /
Aspect extérieur / **Aspecto exterior**

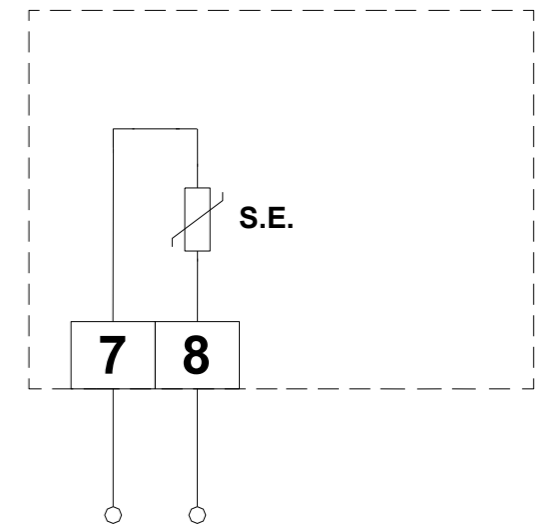


Fig. 2: Schema di collegamento
Wiring diagram
Schéma de branchement
Esquema de conexión

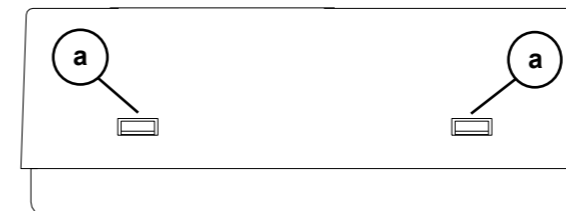


Fig. 3: Posizione dentini plastici
Plastic teeth position
Position cavaliers plastiques
Posición de los dientecitos de plástico

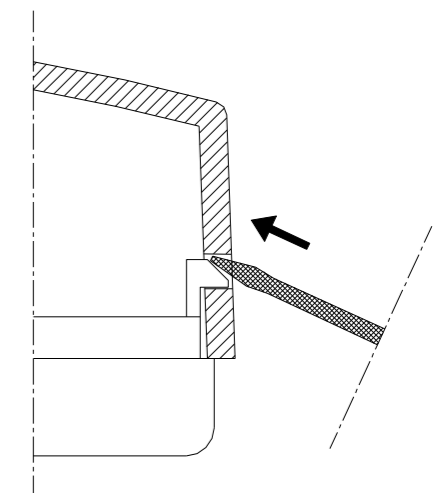


Fig. 4: Apertura calotta tramite cacciavite
Cover opening through screwdriver
Ouverture calotte avec tourne-vis
Apertura caja mediante un destornillador o simil

ITALIANO

Generalità

Questo dispositivo (Fig. 1) è una sonda di temperatura studiata per essere collegata ad un dispositivo nel caso in cui si voglia controllare la temperatura a distanza.

Installazione

Per installare la sonda eseguire le seguenti operazioni:

1. Rimuovere la calotta plastica spostando verso l'interno, con l'aiuto di un utensile (Fig. 4), i due dentini plastici (a) posti su uno dei due fianchi (Fig. 3).
2. Fissare la base della sonda alla parete tramite le due sedi per viti con interasse 60 mm.
3. Eseguire i collegamenti elettrici seguendo lo schema di Fig. 2.
4. Richiudere la sonda posizionando la calotta in modo che i suoi fori laterali corrispondano con gli appositi dentini della base e, successivamente, esercitare una pressione che faccia scattare i quattro dentini plastici di fissaggio.

Caratteristiche tecniche

Tipo sensore:	STA PP3:	PTC 2kΩ ±2% @ 25°C
	STA NP3:	NTC 4,7kΩ ±2% @ 25°C
	STA OP3:	NTC 100kΩ ±1% @ 25°C
	ST AD01:	NTC 10kΩ ±1% @ 25°C

Temperatura funzionamento:	0°C .. 40°C
Temperatura stoccaggio:	-10°C .. +50°C
Limiti umidità:	20% .. 80% RH (non condensante)

Grado di protezione:	IP 30
Contenitore:	Materiale: ABS V0 autoestinguente Colore: Bianco segnale (RAL 9003)
Dimensioni:	85 x 85 x 31 mm (L x A x P)
Peso:	~ 90 gr.

⚠ ATTENZIONE

- Per una corretta regolazione della temperatura ambiente si consiglia di installare la sonda lontano da fonti di calore, correnti d'aria o da pareti particolarmente fredde (ponti termici).
- Per i collegamenti della sonda usare cavi di sezione minima 1,5 mm² e di lunghezza massima di 25 m. Non passare i cavi della sonda nelle canaline della rete.
- Collegare l'apparecchio alla rete di alimentazione tramite un interruttore onnipolare conforme alle norme vigenti e con distanza di apertura dei contatti di almeno 3mm in ciascun polo.
- L'installazione ed il collegamento elettrico del dispositivo devono essere eseguiti da personale qualificato ed in conformità alle leggi vigenti.
- Prima di effettuare qualsiasi collegamento accertarsi che la rete sia scollegata.

Nell'ottica di un continuo sviluppo dei propri prodotti, il costruttore si riserva il diritto di apportare modifiche a dati tecnici e prestazioni senza preavviso. Il consumatore è garantito contro i difetti di conformità del prodotto secondo la Direttiva Europea 1999/44/CE nonché il documento sulla politica di garanzia del costruttore. Su richiesta è disponibile presso il venditore il testo completo della garanzia.

ENGLISH

Overview

This device (Fig. 1) is a temperature probe studied to be wired to a device in case a remote temperature control is needed.

Installation

For installation of probe follow these steps:

1. Remove the plastic cover by moving to the inner side, through the use of a tool (Fig. 4), the two plastic teeth (a) located on one side (Fig. 3).
2. Fix the sensor base plate to the wall through the two screw holes with distance between axes of 60 mm.
3. Make electrical wirings according to the diagram of Fig. 2.
4. Close the plastic case cover so that its holes match the relevant base teeth and then slightly press it in order to make the four plastic teeth snapping.

Technical features

Sensor type:	STA PP3:	PTC 2kΩ ±2% @ 25°C
	STA NP3:	NTC 4,7kΩ ±2% @ 25°C
	STA OP3:	NTC 100kΩ ±1% @ 25°C
	ST AD01:	NTC 10kΩ ±1% @ 25°C

Operating temperature:	0°C .. 40°C
Storage temperature:	-10°C .. +50°C
Humidity limits:	20% .. 80% RH (non condensing)

Protection grade:	IP 30
Case:	Material: ABS V0 self extinguishing Color: Signal white (RAL 9003)
Size:	85 x 85 x 31 mm (W x H x D)
Weight:	~ 90 gr.

⚠ WARNING

- To adjust properly room temperature, install the sensor far from heat sources, airstreams or particularly cold walls (thermal bridges).
- All wirings must be made using wires with 1.5 mm² minimum section and no longer than 25 m. Do not use same duct for signal wires and mains.
- The appliance must be wired to the electric mains through a switch capable of disconnecting all poles compliant to the current safety standards and with a contact separation of at least 3 mm in all poles.
- Installation and electrical wirings of this appliance must be made by qualified technicians and in compliance with the current standards.
- Before wiring the appliance be sure to turn the mains power off.

In the view of a constant development of their products, the manufacturer reserves the right for changing technical data and features without prior notice. The consumer is guaranteed against any lack of conformity according to the European Directive 1999/44/EC as well as to the manufacturer's document about the warranty policy. The full text of warranty is available on request from the seller.

FRANÇAIS

Généralité

Ce dispositif (Fig. 1) est une sonde de température étudiée pour être raccordée à un dispositif dans le cas où l'on désire contrôler la température à distance.

Installation

Pour installer le dispositif suivre les opérations suivantes:

1. Déplacer la calotte plastique en faisant pression vers l'intérieur avec l'aide d'un ustensile (Fig. 4), les deux cavaliers plastiques (a) situés sur un des deux côtés (Fig. 3).
2. Fixer la base du thermostat sur la paroi grâce aux trous prévus à cet effet (inter axe 60 mm).
3. Suivre les instructions pour les branchements électriques selon le schéma de la Fig. 4.
4. Refermer la sonde en positionnant la calotte de façon que les trous latéraux correspondent aux cavaliers de la base et, successivement effectuer une pression de façon à enclencher les quatre cavaliers de fixation en plastique.

Caractéristiques techniques

Type de capteur:	STA PP3:	PTC 2kΩ ±2% @ 25°C
	STA NP3:	NTC 4,7kΩ ±2% @ 25°C
	STA OP3:	NTC 100kΩ ±1% @ 25°C
	ST AD01:	NTC 10kΩ ±1% @ 25°C

Température de fonctionnement:	0°C .. 40°C
Température de stockage:	-10°C .. +50°C
Limite d'humidité:	20% .. 80% RH (sans condensation)

Degré de protection:	IP 30
Boîtier:	Matière: ABS V0 auto extingnible Couleur: Blanc de sécurité (RAL 9003)
Dimensions:	85 x 85 x 31 mm (L x H x P)
Poids:	~ 90 gr.

⚠ ATTENTION

- Pour un réglage correct de la température, il est conseillé d'installer le thermostat éloigné des sources de chaleur, courants d'air ou des parois particulièrement froides (ponts thermiques).
- Eviter de relier les câbles de la sonde avec les câbles de puissance. Utiliser un câble isolé bipolaire avec mèche libre de section minimum 1,5 mm² (max. 25 m).
- Brancher l'appareil au réseau d'alimentation avec un interrupteur onnipolaire conforme aux normes en vigueur et avec une distance d'ouverture des contacts d'au moins 3 mm à chacun des pôles.
- L'installation et le branchement électrique du dispositif doivent être réalisés par un personnel qualifié et en conformité aux lois en vigueur.
- Avant d'effectuer tout type de branchement, s'assurer que le réseau électrique soit hors tension.

Dans l'optique d'un développement continu de ses produits, le constructeur se réserve le droit d'apporter sans préavis, des modifications aux données techniques et aux prestations de ces derniers. Selon la Directive Européenne 1999/44/CE et le document qui reporte la politique de garantie du constructeur, le consommateur est protégé contre les défauts de conformité du produit. Le texte complet de la garantie est disponible auprès du vendeur sur demande.

ESPAÑOL

Generalidades

Este dispositivo (Fig. 1) es una sonda de temperatura estudiada para ser conectada a un dispositivo en caso de que se quiera controlar la temperatura a distancia.

Instalación

Para instalar la sonda seguir las siguientes instrucciones:

1. Remover la tapa de plástico, desplazando hacia el interno con la ayuda de algún utensilio (Fig. 4), los dos dienteitos de plástico (a) ubicados en uno de sus lados como en la Fig. 3.
2. Fijar la base de la sonda a la pared con dos tornillos a una distancia de 60 mm entre ellos.
3. Realizar las conexiones eléctricas siguiendo el esquema de la Fig.2.
4. Cerrar la sonda posicionando la tapa atentamente de modo que sus orificios laterales correspondan con los dienteitos de la base y sucesivamente, ejercitar una presión que haga entrar definitivamente los mismos.

Características técnicas

Tipo de sensor:	STA PP3:	PTC 2kΩ ±2% @ 25°C
	STA NP3:	NTC 4,7kΩ ±2% @ 25°C
	STA OP3:	NTC 100kΩ ±1% @ 25°C
	ST AD01:	NTC 10kΩ ±1% @ 25°C

Temperatura de funcionamiento:	0°C .. 40°C
Temperatura de almacenaje:	-10°C .. +50°C
Limite de humedad:	20% .. 80% RH (no condensable)

Grado de protección:	IP 30
Caja:	Material: ABS V0 autoextinguible Color: Blanco señal (RAL 9003)
Dimensiones:	85 x 85 x 31 mm (A x H x P)
Peso:	~ 90 gr.

⚠ ATENCIÓN

- Para una correcta regulación de la temperatura ambiente se aconseja instalar la sonda lejos de fuentes de calor, corrientes de aire o de paredes particularmente frías (peuntes térmicos).
- Para la conexión de la sonda usar cables de sección mínima 1,5 mm² y longitud max. de 25 m. No pasar los cables de la sonda en las canalitas de la red eléctrica.
- Conecte el aparato a la red de alimentación mediante interruptor onnipolar conforme a las leyes vigentes con una distancia de apertura de los contactos de al menos 3 mm en cada uno de los polos.
- La instalación y la conexión eléctrica deben ser realizadas por personas calificadas y en conformidad con las leyes vigentes.
- Antes de efectuar cualquier conexión asegúrese que la red eléctrica esté desconectada.

En la óptica de un continuo desarrollo de los propios productos, el fabricante, se reserva el derecho de aportar modificaciones a los datos técnicos y prestaciones sin previo aviso. El consumidor está garantizado contra defectos de conformidad del producto según la Directiva Europea 1999/44/CE y con el documento sobre la política del constructor. A pedido del cliente se encuentra disponible en el negocio vendedor el texto completo de la garantía.